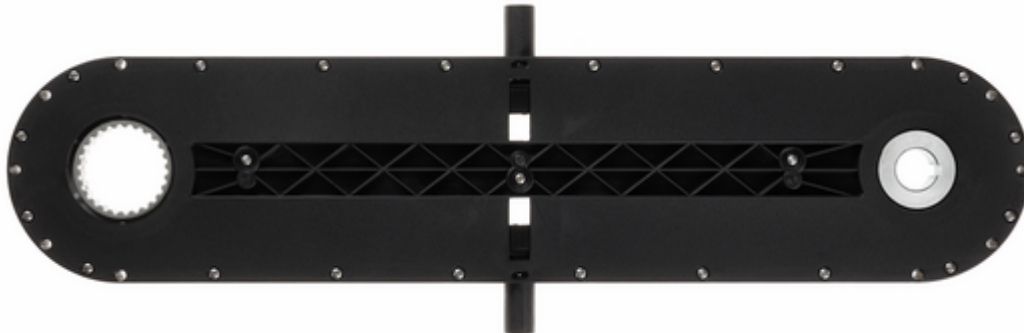


AKT 483-1:1-25,4



Artikel

Artikel-Nr.	Beschreibung
140874	AKT 483-1:1-25,4 Achskettentrieb mit 483 mm Achsabstand und 1:1 Übersetzung, 25,4 mm Wellenaufnahme

Lieferumfang

- Achskettentrieb

Verwendung

- Für STA 1 mit Getriebe-Hohlwelle 25,4 mm

Technische Daten

- Übersetzungsverhältnis: 1:1
- Material: Kunststoff
- Montagebereich: Antriebssystem auf der Torwelle
- Breite [mm]: 202
- Tiefe [mm]: 30
- Länge [mm]: 621
- Gewicht [kg]: 2,6
- Verpackungsbreite: 0
- Verpackungshöhe: 0

- Verpackungstiefe/-länge: 0
- Verpackungsgewicht: 2,61
- Speditionsartikel: Nein
- GTIN: 4062434009093
- Zolltarifnummer: 84839081
- Ursprungsland: Deutschland
- Garantie: –

Zubehör

Artikel-Nr.	Beschreibung
164179	AKT-AS K4+25,4 Anbausatz mit Konsole K4 und Steckwelle 25,4 mm, für Achskettentriebe AKT
158962	AKT-AS 25,4 Anbausatz mit mehrteiliger Konsole und Steckwelle 25,4 mm, für Achskettentriebe AKT
47581	AKT-AN 25,4 P Anschlussnabe 25,4 mm mit Passfederprofil
47582	AKT-AN 25,4 N Anschlussnabe 25,4 mm mit Nut