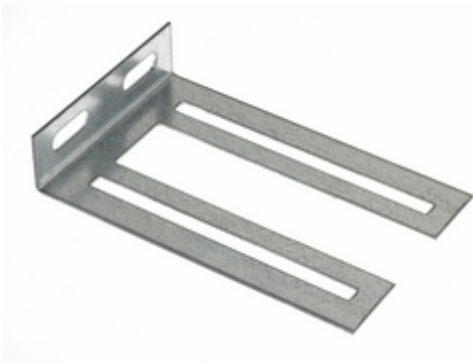


# Drehmomentstütze L-Form



## Artikel

---

Artikel-Nr.	Beschreibung
102234	Drehmomentstütze L-Form Wandmontage, für STA 1 und VTA 11

## Lieferumfang

---

- Drehmomentstütze

## Verwendung

---

- Für STA 1 und VTA 11

## Technische Daten

---

- Material: Stahl (verzinkt)
- Montagebereich: an der Wand
- Breite [mm]: 210
- Höhe [mm]: 135
- Tiefe [mm]: 40
- Verpackungsbreite: 0
- Verpackungshöhe: 0
- Verpackungstiefe/-länge: 0
- Verpackungsgewicht: 0,4045
- Speditionsartikel: Nein

- GTIN: 4062435001430
- Zollltarifnummer: 73269092
- Ursprungsland: Polen
- Garantie: –

# Technische Zeichnungen

