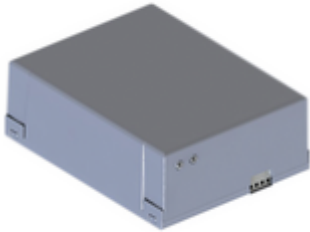


# KBP



## Article

N° d'article	Description
178392	KBP Battery-Backup, 1,3 Ah, à monter dans un boîtier de commande

## Contenu de la livraison

- Bloc batterie avec régulateur de charge intégré
- Câble de raccordement

## Utilisation

- Pour CBX10224(F)(Parc PA uniquement), CBX20224L et CBX20224H

## Données techniques

- Type de connexion: Enfichable
- Entrées:
  - 1 entrée et sortie commune pour le chargement et l'alimentation
- Sorties:
  - 1 entrée et sortie commune pour le chargement et l'alimentation
- Indice de protection: IP20
- Température (min.) [°C]: -15
- Températures (max.) [°C]: 45
- Température (min./max.) [°C]: -15/45
- Température (min.) [°F]: 5

- Température (max.) [°F]: 113
- Tension de service [V]: 24 V-DC
- Type de tension de service: Courant continu
- Capacité de la batterie [Ah]: 1,3
- Largeur [mm]: 135
- Hauteur [mm]: 105
- Profondeur [mm]: 50
- Largeur de l'emballage: 123
- Hauteur de l'emballage: 68
- Profondeur/longueur de l'emballage: 188
- Poids de l'emballage: 1,324
- Articles sur le transport de marchandises: Non
- GTIN: 4062434006092
- Numéro de tarif douanier: 85072080
- Garantie: -

## Accessoires

---

N° d'article	Description
178393	KITFIXBATT Kit de fixation pour Battery-Backup dans le boîtier de commande