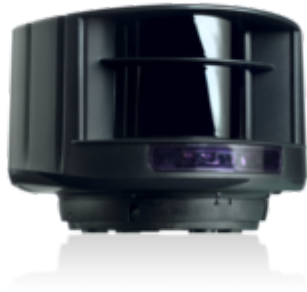


LZR-I100



Article

N° d'article	Description
149225	LZR-I100 Détecteur laser de mouvement et de sécurité pour portes verticales, champ de détection vertical 9,9x9,9 m, noir, avec 10 m de câble

Contenu de la livraison

- Radar
- Câble de raccordement, 10.000 mm

Caractéristiques

Caractéristiques

- Protection sans contact de la porte, des personnes ou des objets grâce à la détection de présence dans la zone de la porte
- En cas de montage d'un appareil à l'intérieur et à l'extérieur, il est possible de l'utiliser comme dispositif électrique pour sécuriser la porte
- 2 boutons-poussoirs à tirette virtuels programmables pour l'ouverture de la porte

Utilisation

- Pour toutes les commandes Marantec et les commandes d'autres marques. Un bloc d'alimentation supplémentaire est nécessaire pour de nombreuses commandes

Données techniques

- Type de connexion: Conventionnel
- Entrées:
1 entrée de test
- Sorties:
2 sorties relais sans potentiel
- Capteurs: Laser
- Longueur d'onde [nm]: 905
- Indice de protection: IP65
- Couleur: Noir
- Température (min.) [°C]: -30
- Températures (max.) [°C]: 60
- Température (min./max.) [°C]: -30/60
- Température (min.) [°F]: -22
- Température (max.) [°F]: 140
- Champ de détection laser (Lxl max.) [m]: 9.9x9.9
- Tension de service [V]: 10-35 V-DC
- Type de tension de service: Courant continu
- Puissance consommée [VA/W/kW]: 5 W
- Charge de contact (max.):
48 VA/30 W
- Largeur [mm]: 125
- Hauteur [mm]: 84
- Profondeur [mm]: 93
- Largeur de l'emballage: 203
- Hauteur de l'emballage: 120
- Profondeur/longueur de l'emballage: 207
- Poids de l'emballage: 1,031
- Articles sur le transport de marchandises: Non
- GTIN: 4062434012239
- Numéro de tarif douanier: 85365080
- Pays d'origine: Belgique
- Garantie: -

Accessoires

N° d'article	Description
166258	Équerre de fixation Équerre de montage pour fixation mural ou au plafond pour le laser scanner LZR
184827	Bloc d'alimentation 24 V-DC/2,5 A 2 sorties, montage sur rail DIN
184828	Bloc d'alimentation 24 V-DC/2,5 A dans le mini-boîtier CS 2 sorties, dans un mini-boîtier CS, IP65, avec câble de 1,5 m et fiche Schuko
148657	Télécommande Télécommande infrarouge pour le réglage des détecteurs de mouvement radar et des scanners laser

Dessins techniques

